

БРОНЯ МАРК III

ЖИВОТ: ПОЗА В (3). НИЖНЯЯ ЧАСТЬ ТЕЛА

В этом выпуске мы продолжим сборку брюшного блока В и закончим сборку нижней части тела — ног и таза.

ДЕТАЛИ ДАННОГО ВЫПУСКА

96А Поясничная пластина В



96В Кнопка крепления



96С Крепление пружины



IP
1,7 x 4 мм



KP
1,7 x 5 мм



96Е Правая поясничная пластина



96Ф Левая поясничная пластина



LP
2 x 5 мм



GP
2,3 x 5 мм



96С Фрикционные кольца



96Н Клейкие диски



96D Пружина



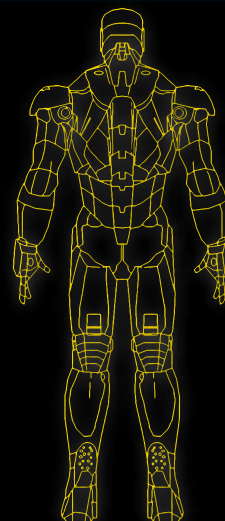
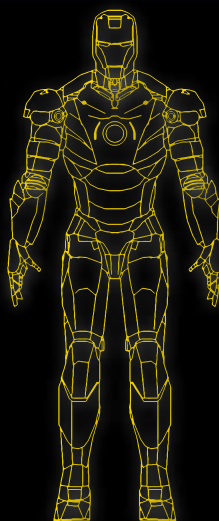
UP
2 x 6 мм



96I Двусторонний скотч



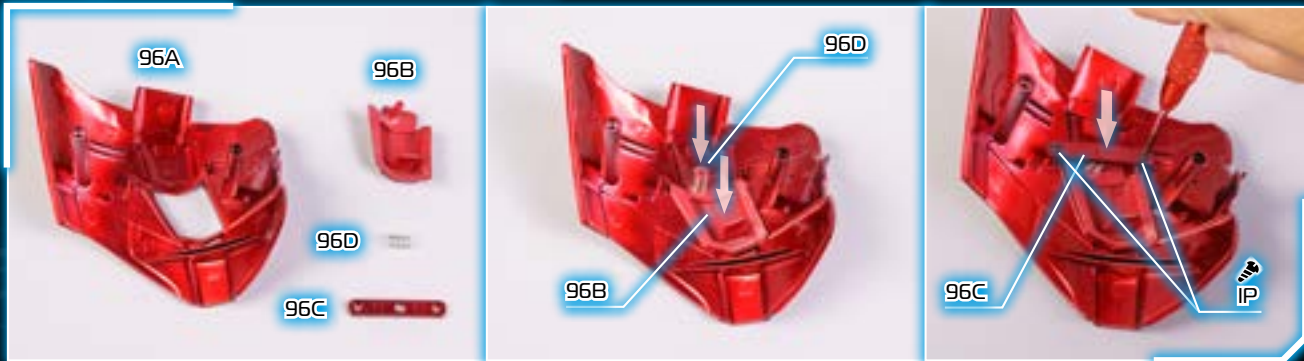
Примечание: внешний вид представленных здесь деталей может несколько отличаться от внешнего вида деталей, поставляемых вместе с журналом.



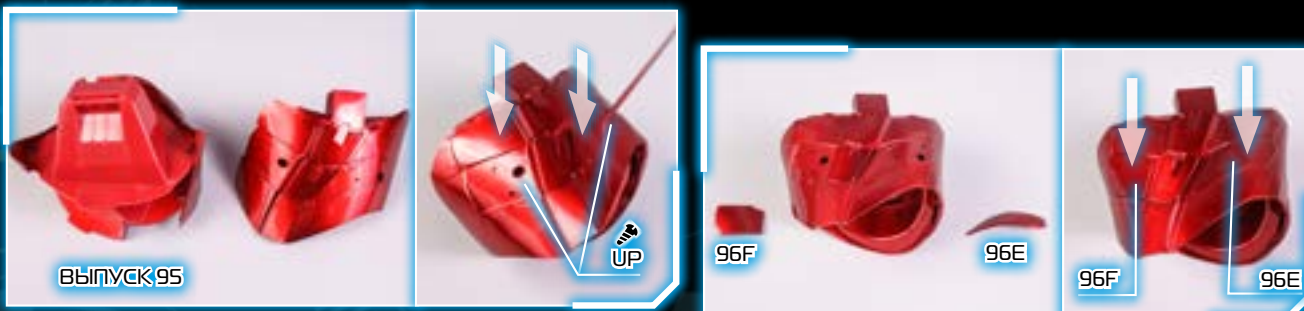
Внимание коллекционеров! Данная фигура Железного Человека не является игрушкой. Это коллекционный экземпляр, предназначенный для экспозиции.

ШАГ ЗА ШАГОМ 96

ЭТАП 1 СБОРКА БРЮШНОГО БЛОКА В



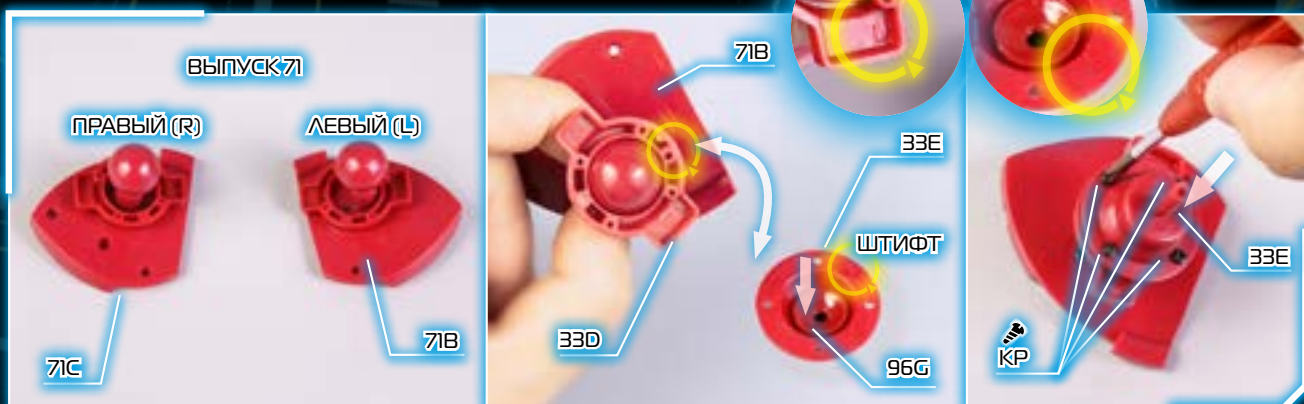
1 - Начнем с установки кнопки (96В) в поясничную пластину (96А). Установите пружину (96D) на штифт кнопки. Поместите крепление (96С) поверх пружины плоской стороной вверх (оно устанавливается только в одном положении), а затем, удерживая крепление, зафиксируйте его двумя винтами IP.



2 - Соедините собранную в предыдущем шаге поясницу с животом, собранным вами в выпуске 95, после чего скрепите их двумя винтами UP.

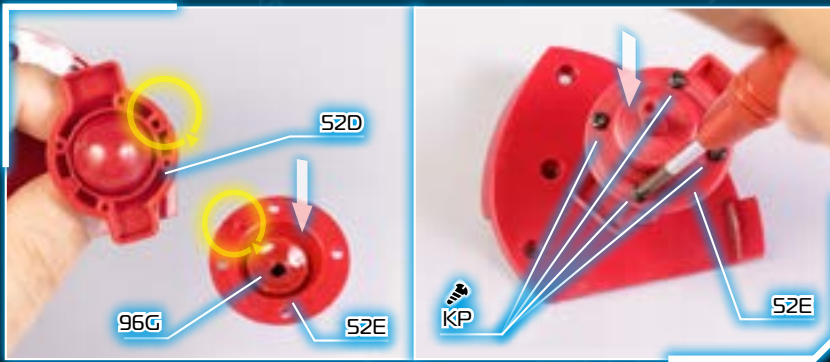
3 - Установите на свои места поясничные пластины — левую (96F) и правую (96E). Для этого слегка надавите на пластины до щелчка.

ЭТАП 2 СБОРКА БЕДЕР

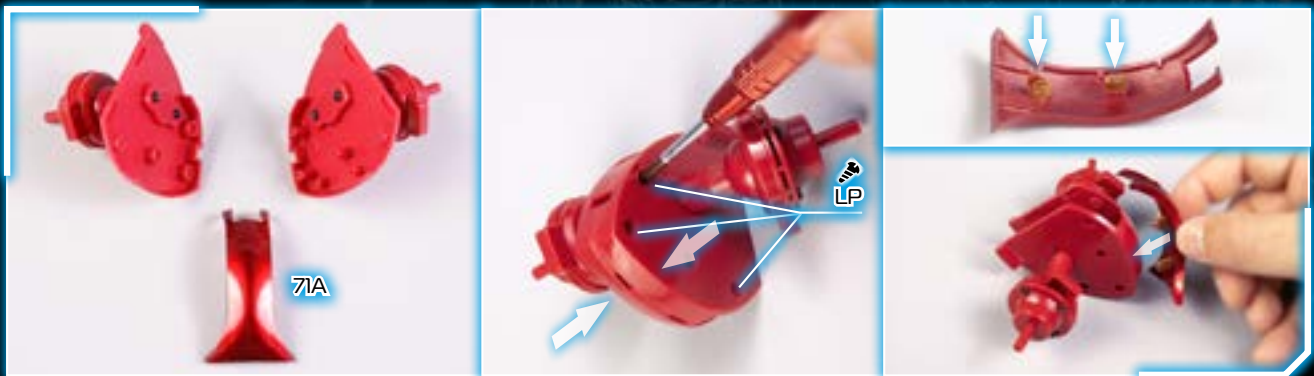


1 - Возьмите шарниры из выпуска 71 и проверьте, правильно ли они собраны. Начните с левой детали, помеченной буквой L. Поместите фрикционное кольцо (96G) внутрь детали (33E). Поместите деталь (33E) поверх шарика так, чтобы штифт вошел в соответствующее отверстие, и закрепите ее четырьмя винтами KP: сначала наживите два винта, после этого еще два, а затем плотно затяните все винты.

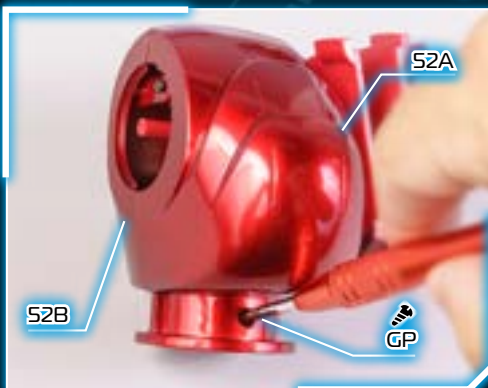
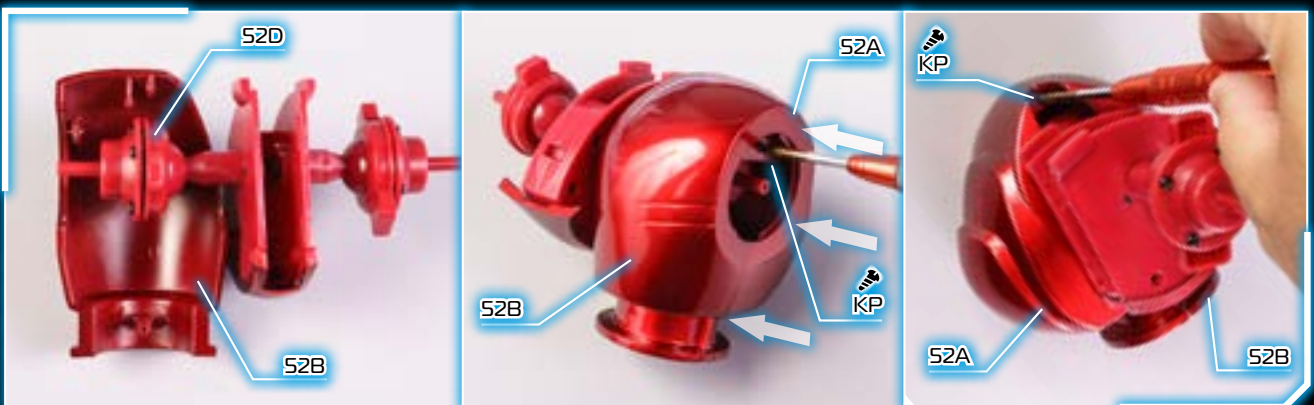
ЖИВОТ: ПОЗА В (З). НИЖНЯЯ ЧАСТЬ ТЕЛА



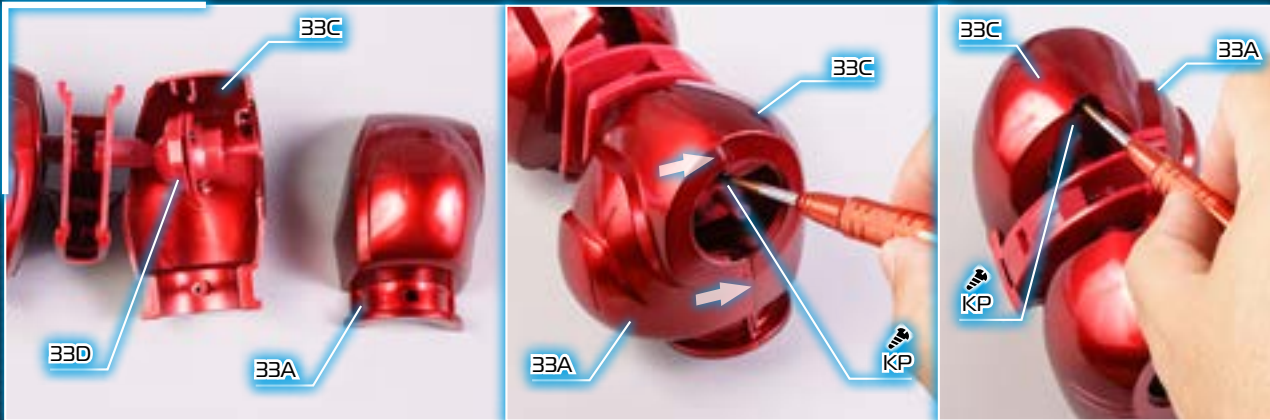
2 - Повторите операцию с правой деталью, помеченной буквой R. Поместите второе фрикционное кольцо (96G) внутрь детали (52E), а затем поместите деталь (52E) поверх шарика так, чтобы штифт вошел в соответствующее отверстие. Так же, как и в предыдущем шаге, закрутите четыре винта KP. Детали необходимо плотно соединить, но при этом они должны позволять шарниру слегка двигаться, чтобы ноги могли менять положение.



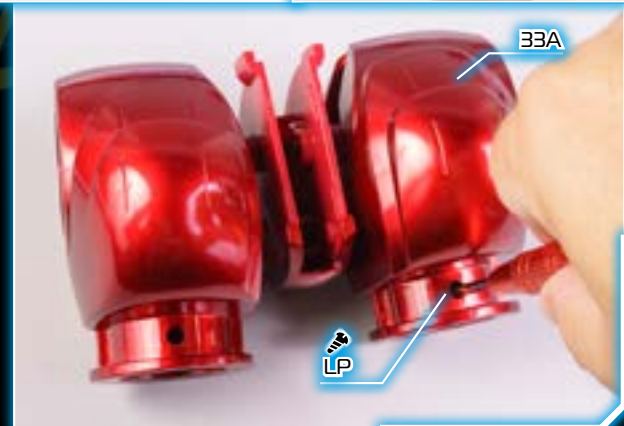
3 - Соедините обе конструкции из предыдущих шагов и закрепите их тремя винтами LP. Далее установите нижнюю броню места соединения ног (71A). Она вставляется до щелчка, но для дополнительной фиксации обклейте внутренние выступы двусторонним скотчем (предварительно сняв с обеих его сторон защитную пленку), а затем вставьте деталь на ее место.



4 - Возьмите из выпуска 52 корпус правого бедренного сустава, помеченный буквой R. Установите деталь (52D) в паз так, как показано на фотографии. Затем сверху установите вторую часть корпуса (52A) и закрепите ее двумя винтами KP и одним винтом GP.



5 - Повторите операцию с левой стороны. Возьмите из выпуска 33 корпус левого бедренного сустава, помеченный буквой L. Установите деталь (33D) в паз так, как показано на фотографии, и сверху закройте второй частью корпуса сустава (33A). Закрепите конструкцию двумя винтами КР и одним винтом LP.



6 - Возьмите из выпусков 44 и 64 детали, которые закрывают тазобедренный сустав. С небольшим нажатием до щелчка установите сначала крышку правого бедренного сустава (64D), помеченную буквой R, а затем крышку левого бедренного сустава (44D), помеченную буквой L.

ЖИВОТ: ПОЗА В (3). НИЖНЯЯ ЧАСТЬ ТЕЛА



7 - Теперь добавьте клейкие диски (96H). Снимите с них защитную пленку и приклейте по одному диску на нижнюю часть каждого сустава.

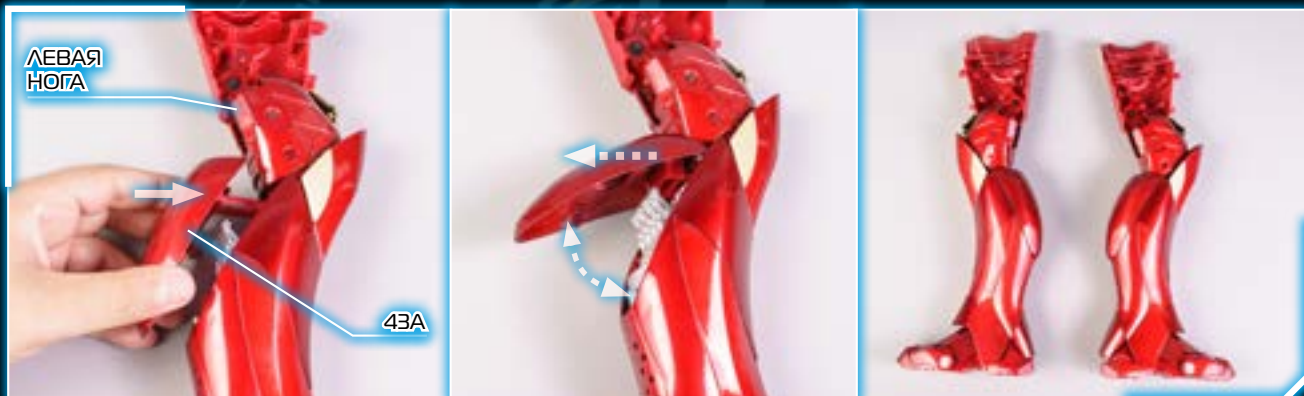
ЭТАП 3 БРОНИРОВАННЫЕ ПЛАСТИНЫ ДЛЯ ГОЛЕНЕЙ



1 - Возьмите голенные пластины, собранные в выпуске 43 (левая, помечена буквой L) и 63 (правая, помечена буквой R). Руководствуясь фотографией, установите правую пластину (63А) на ее место. Для открытия пластины слегка потяните за нее. Для закрытия — слегка надавите так, чтобы она встала на свое место.



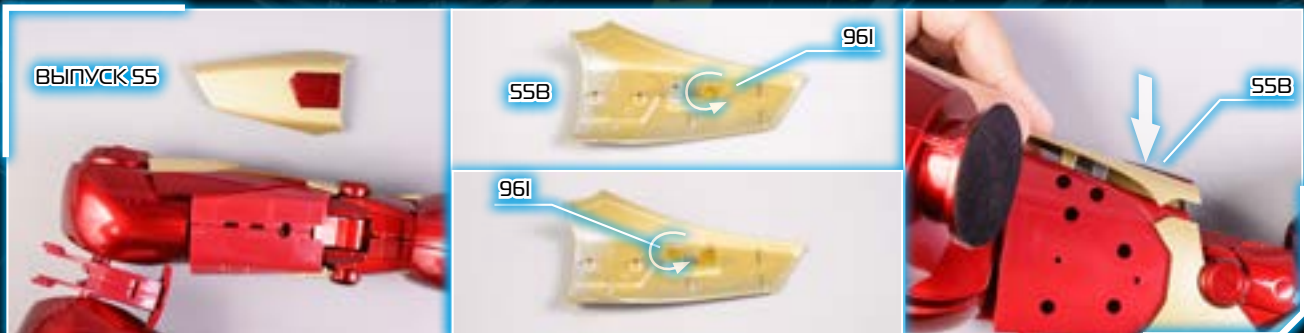
2 - Повторите операцию с левой пластиной (43А).



ЭТАП 4 ПРИСОЕДИНЕНИЕ НОГ К ТАЗОБЕДРЕННЫМ СУСТАВАМ



1 - Вставьте нижнюю часть правого бедренного сустава в паз внутри правой ноги. Возьмите деталь (57A) и установите ее на свое место, после чего закрепите четырьмя винтами GP.

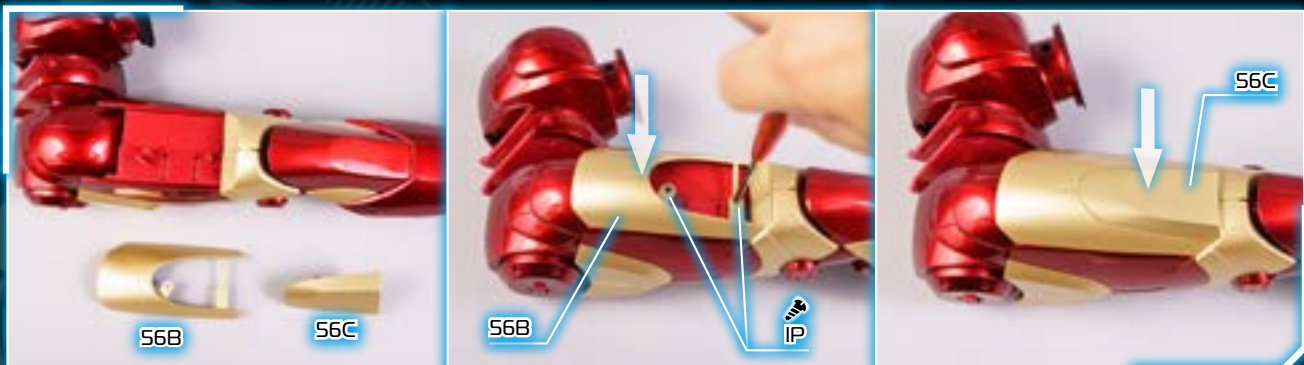


2 - Возьмите заднюю пластину (55B) и установите ее на бедре так, чтобы выступы этой пластины вошли в соответствующие отверстия бедра. Надавите на нее, чтобы она встала на свое место со щелчком. Для дополнительной фиксации обклейте внутренние выступы двусторонним скотчем (предварительно сняв с обеих его сторон защитную пленку), а затем установите деталь на ее место.



3 - Теперь установите на свое место пластину правого бедра (55A), помеченную буквой R. Надавите на нее так, чтобы два ее небольших штифта вошли в предназначенные для них отверстия.

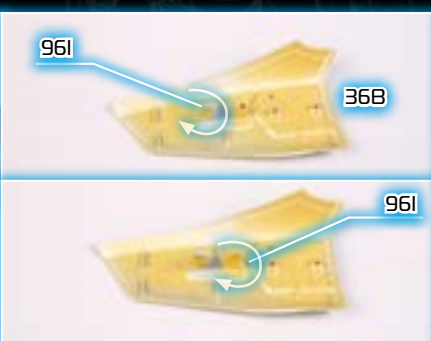
4 - Установите на свое место деталь (56B), помеченную буквой R, и зафиксируйте ее двумя винтами IP. После этого закройте винты деталью (56C), помеченной буквой R, вставив ее штифты в соответствующие отверстия.



ЖИВОТ: ПОЗА В (3). НИЖНЯЯ ЧАСТЬ ТЕЛА



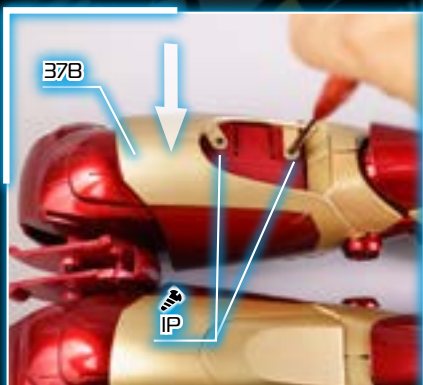
5 - Соедините левую ногу с левым бедренным суставом, вставив его нижнюю часть в паз внутри левого бедра. Чтобы закрыть бедро, установите деталь (38А), помеченную буквой L, и закрепите ее четырьмя винтами GP.



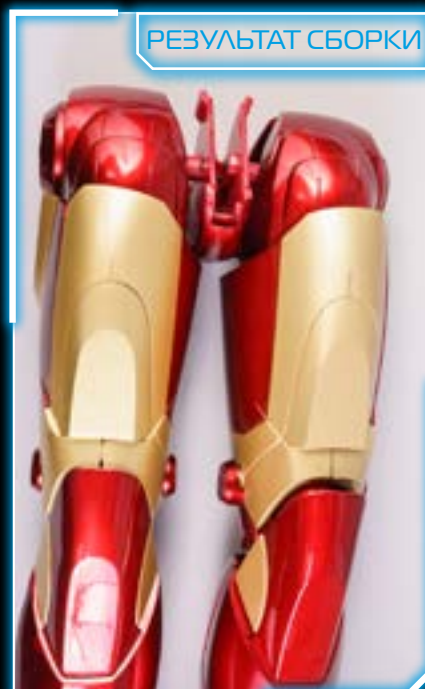
6 - Установите на свое место деталь (36В), помеченную буквой L, предварительно обклеив ее внутренние выступы двусторонним скотчем.



7 - Установите на свое место деталь (36А), помеченную буквой L.

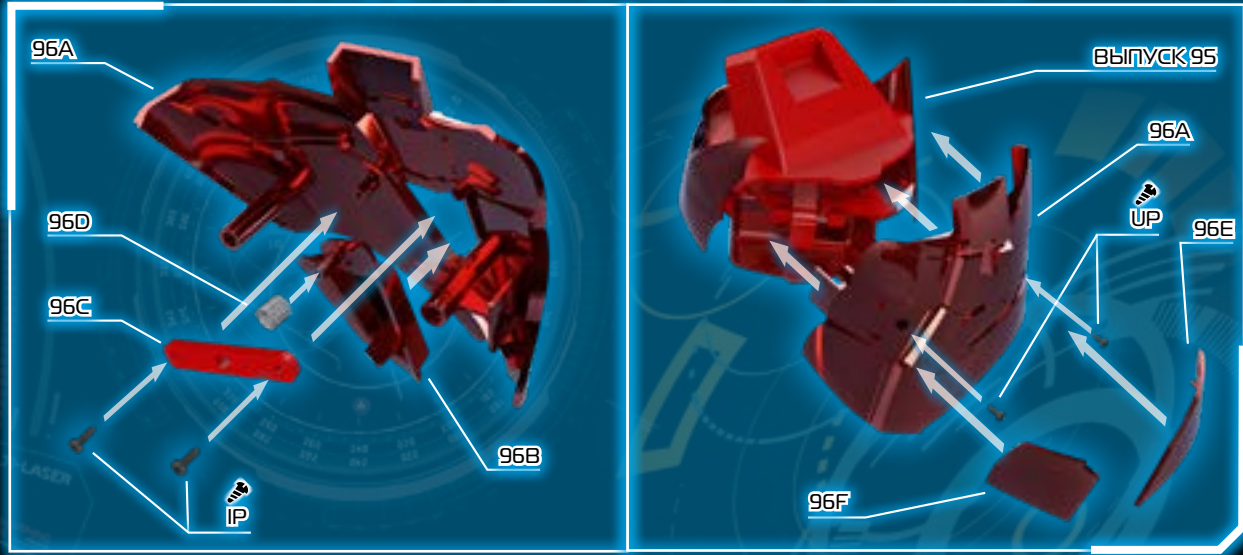


8 - Теперь установите на левое бедро деталь (37В), помеченную буквой L, и закрепите ее двумя винтами IP, после чего закройте винты помеченной буквой L деталью (37С), вставив ее штифты в соответствующие отверстия.

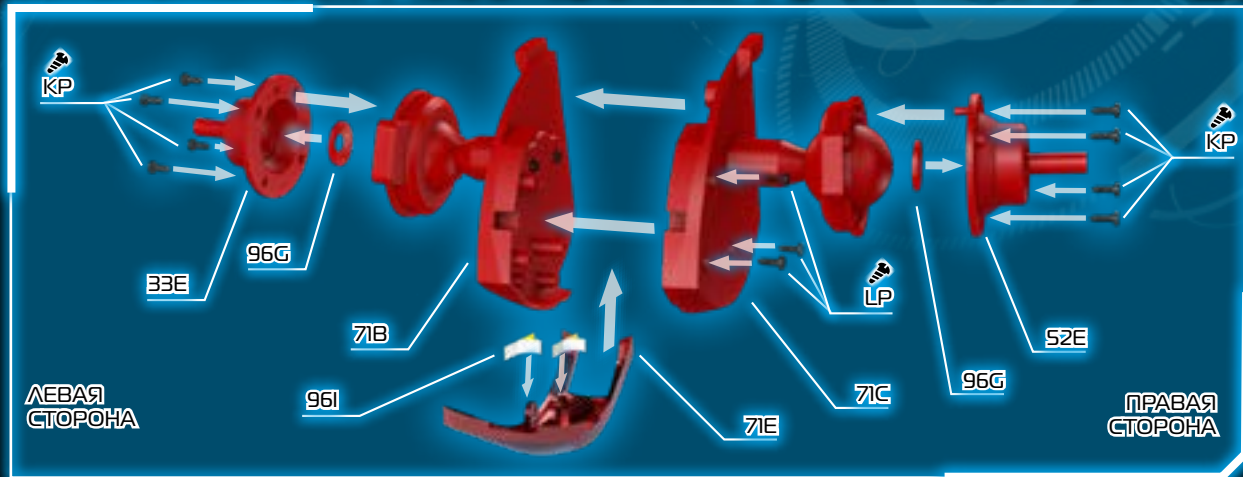


Нижняя часть туловища костюма-брони Марк III готова.

РАСПОЛОЖЕНИЕ ДЕТАЛЕЙ БРЮШНОГО БЛОКА В



РАСПОЛОЖЕНИЕ ДЕТАЛЕЙ ТАЗОБЕДРЕННЫХ СУСТАВОВ

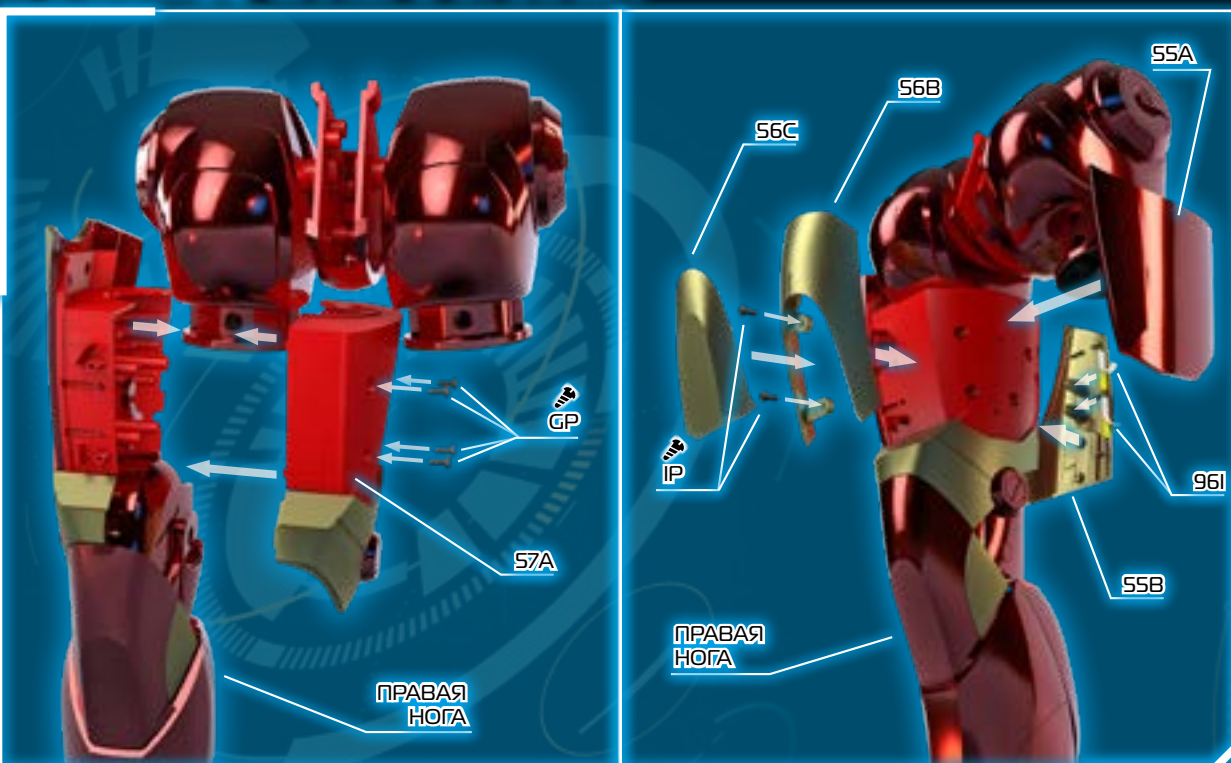


ЖИВОТ: ПОЗА В (З). НИЖНЯЯ ЧАСТЬ ТЕЛА

РАСПОЛОЖЕНИЕ ДЕТАЛЕЙ ГОЛЕНЕЙ



РАСПОЛОЖЕНИЕ ДЕТАЛЕЙ СОЕДИНЕНИЯ ПРАВОЙ НОГИ И ТАЗОБЕДРЕННОГО СУСТАВА



РАСПОЛОЖЕНИЕ ДЕТАЛЕЙ СОЕДИНЕНИЯ ЛЕВОЙ НОГИ И ТАЗОБЕДРЕННОГО СУСТАВА

ВИД СЗАДИ



После завершения сборки ног и тазобедренных суставов нижняя часть туловища костюма-брони Марк III готова.

ВИД СЗАДИ

